



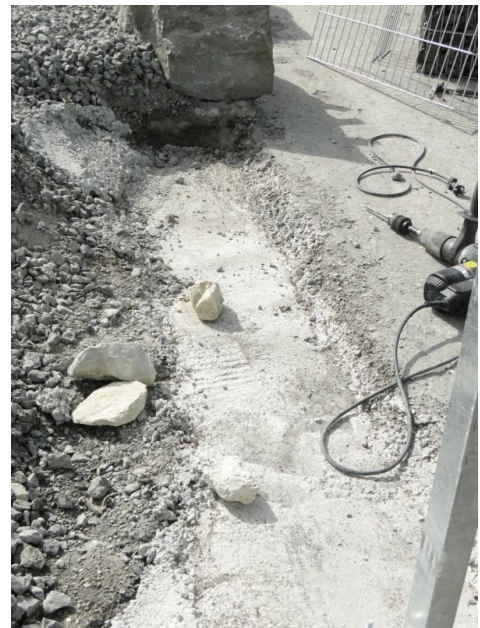
CONSIGNES pour le correct MONTAGE

Rev. 2021



Consignes de montage

Afin de bâtir professionnellement une "clôture en pierre", il est nécessaire se baser sur une fondation stable et compacte. Insérez les poteaux de la cage dans cette fondation ou fixez les poteaux fournis de plaque avec des chevilles à expansion appropriés. La prévue de la capacité portante de la fondation est responsabilité de l'installateur ou du client. Pour obtenir un résultat attrayant, une attention particulière doit être portée à l'uniformité et à la linéarité exacte de la surface de fondation.



REMARQUE:

La profondeur d'ancrage du Poteau devrait être d'environ 1/3 de la hauteur du mur (ex. Hauteur de la cage 180 = Profondeur de l'ancrage du Poteau de 60 cm)

Important:

Seule une fondation linéaire parfaitement droite permet une construction correcte du mur de clôture avec les cages Korb Kultur Box.

Alignement des poteaux d'ancrage:

Les poteaux d'ancrage doivent être positionnés centralement, dans l'axe du côté long, sans qu'ils entrent en contact avec la grille. Gardez les poteaux à une distance d'environ 15 cm de la tête.



Attention: chaque cage doit avoir 2 poteaux d'ancrage

Montage des poteaux d'ancrage:

En fonction du type de poteau utilisé, ils peuvent être insérés dans la fondation ou être chevillés au béton.



Ex. Ancrage au moyen de chevilles à expansion

Consignes pour l'ancrage avec plaque et chevilles:

Les chevilles mécaniques doivent être du type W-FAX/S M10 de Wuerth ou, au défaut, de la tige filetée M10 classe 8.8 fixés avec résine type WIT-WM200 (non fournis).



Montage des 2 panneaux en L:

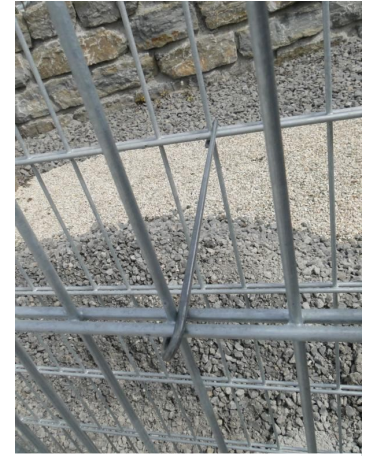
Les deux panneaux d'angle vont s'ancrer parfaitement l'un à l'autre, à travers les plis en forme de U placés à l'extrémité du côté court.

Précision:

Les cages peuvent être raccourci tous les 5 cm en coupant une maille sur le côté long.

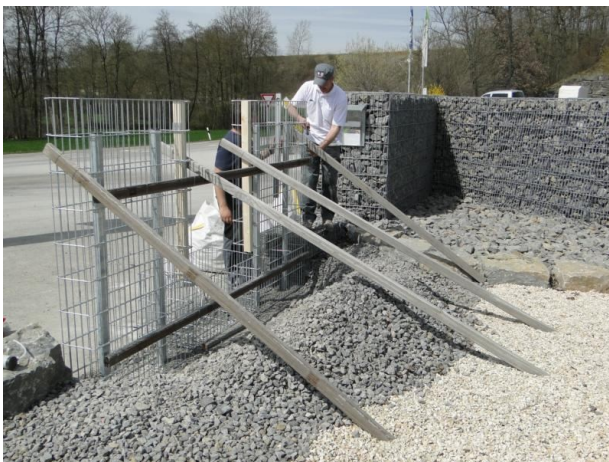


Après l'assemblage des deux panneaux les tirants internes doivent être positionnés en suivant en quantité et en position ce qui est indiqué dans le plan de montage (différent pour chaque type de cage).



On procède maintenant à l'alignement et au raidissement des panneaux. Pour y parvenir il est recommandé d'utiliser des poutres en bois à placer horizontales pour renforcer la structure. Cela sert d'aide au remplissage empêchant à l'ensemble de bouger de sa position prédéterminée

Les poutres en bois doivent être fixés en plusieurs points, le long des panneaux.



L'ensemble de la construction est aligné et calé.

Maintenant, la phase de remplissage peut commencer, à faire manuellement ou mécaniquement, avec des pierres de mesure appropriée env. 60/120 mm.

Exemple de cages KORB KULTUR BOX avec différent types de remplissage:

